



噴霧形状

- フルコーン

噴霧方向

- ストレート

取付けネジサイズ

- 1"、1 1/2"、2"、2 1/2"

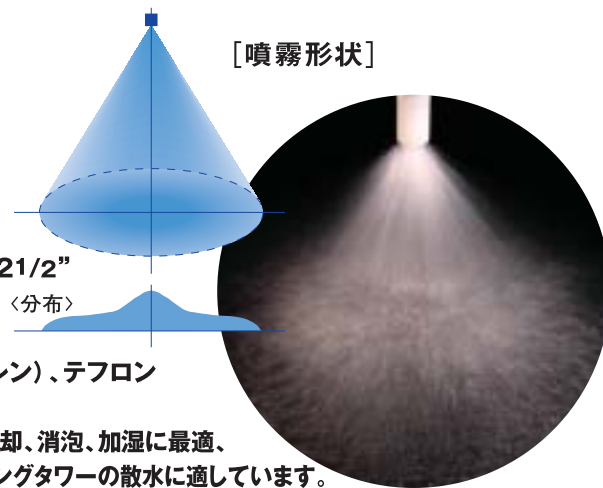
の雌ネジ

材質

- PP (ポリプロピレン)、テフロン

用途

- 大量の洗浄、冷却、消泡、加湿に最適、特に大型のクーリングタワーの散水に適しています。



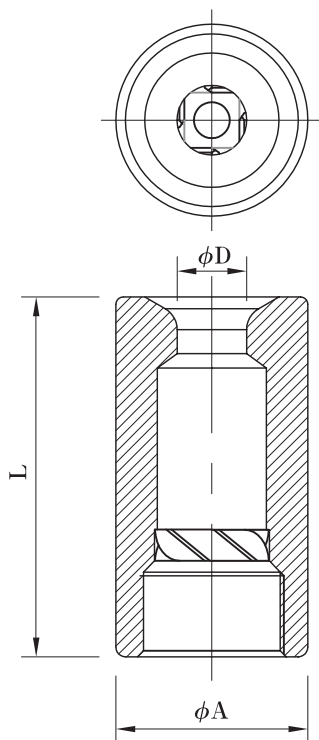
# S-100

## TYPE

### ● 特 長

タイプ-SLの更に大量を求めて開発されました、最大の2 1/2"のタイプでは0.5MPaで800 l/minに達します。このタイプは削り出し加工により作られます。噴霧口直前に旋回流を作るためのクロス羽根が内蔵されています。取付けネジサイズにより4種類があり、それぞれに対して噴霧角度が90°(M)、120°(W)の2種類を揃えています。霧の粒子は非常に粗く大きいことから衝撃力も利用できます。粒子が大き過ぎるため当社の測定方法では粒子径の測定はできません。大型クリーニングタワーの散水の他、大量の洗浄、冷却、消泡、加湿に最適です。

[受注生産です]



### TYPE-S-100

新 タイプ名	取付け ネジサイズ	噴霧口 φD(mm)	外形寸法 φA×L	噴霧角度	各圧力 (MPa) に於ける噴霧水量 (l/min)										旧 タイプ名
					0.2MPa	0.05	0.1	0.15	0.2	0.25	0.3	0.35	0.4	0.45	
S-101X	1"	13	45×75		46	65	80	92	103	113	122	130	138	145	S-101
S-102X	1 1/2"	17	65×110	Mシリーズ=90°	83	117	143	165	184	202	218	233	248	261	S-102
S-103X	2"	22	80×135	Wシリーズ=120°	160	226	277	320	358	392	423	453	480	506	S-103
S-104X	2 1/2"	27	90×150		260	368	450	520	581	637	688	735	780	822	S-104

型式名称解説：S-101XMとは、取り付けネジサイズ1"、噴霧角度M(=90°)のタイプ-S-100を表しています。Xは旧タイプ名と区別するための記号です。