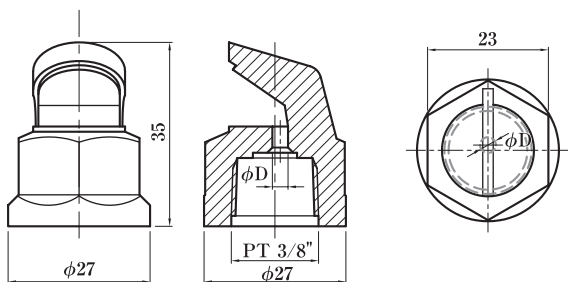
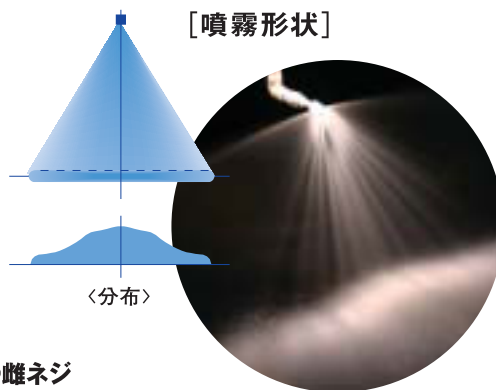




FF TYPE

噴霧形状 ●フラット
 噴霧方向 ●斜め前方45°
 取付けネジサイズ ●3/8" の雌ネジ
 材質 ●PP (ポリプロピレン)
 用途 ●散水に最適、洗浄、消泡等に適しています。



TYPE-FF

新タイプ名	噴霧口φD(mm)	噴霧角度	平均粒径(μm)	各圧力 (MPa) に於ける噴霧水量 (l/min)										旧タイプ名
				0.05	0.1	0.15	0.2	0.25	0.3	0.35	0.4	0.45	0.5	
FF-2X	2	180°前後	310 450	1.7	2.4	2.9	3.4	3.8	4.2	4.5	4.8	5.1	5.4	FF-1
FF-3X	3			3.8	5.3	6.5	7.5	8.4	9.2	9.9	10.6	11.3	11.9	FF-2
FF-4X	4			5.7	8.0	9.8	11.3	12.6	13.8	14.9	16.0	17.0	17.9	FF-3
FF-5X	5			8.4	11.9	14.5	16.8	18.8	20.6	22.2	23.8	25.2	26.6	FF-4
FF-6X	6			12.2	17.3	21.1	24.4	27.3	29.9	32.3	34.5	36.6	38.6	FF-5
FF-7X	7			17.1	24.2	29.6	34.2	38.2	41.9	45.2	48.4	51.3	54.1	FF-6

型式名称解説：FF-2Xとは、噴霧口径φ2mmのタイプ-FFを表しています。末尾のXは旧タイプ名と区別するための記号です。

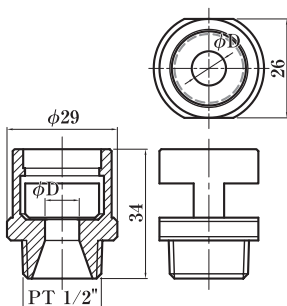
● 特 長
 フラット噴霧でほぼ半円状に噴霧します。噴霧角度が広いので、散水に最適です。噴霧口の大きなものでは衝撃力も利用できます。

● 諸 元
 一体型ですので組合せはありません、ボディの頂点に「TYPE-FF」が刻印されています。噴霧口径を表す刻印はありませんが、φ2mm、φ3mm、φ4mm、φ5mm、φ6mm、φ7mmの6種類があります。



ID TYPE

噴霧形状 ●誘引水中噴出し
 噴霧方向 ●ストレート
 取付けネジサイズ ●1/2" の雄ネジ
 材質 ●PP (ポリプロピレン)
 用途 ●塗装前処理槽の溶液の攪拌に適しています。



● 特 長
 溶液槽中で噴き出すことにより、周囲の溶液を誘引して噴出量の数倍の溶液を攪拌します。

● 諸 元
 一体型ですので組合せはありません、取付けネジサイズで1/2"の1種類があります。

TYPE-ID

新タイプ名	ボディ記号φd(mm)	噴霧口φD(mm)	取り付けネジサイズ	各圧力 (MPa) に於ける噴霧水量 (l/min)										旧タイプ名
				0.05	0.1	0.15	0.2	0.25	0.3	0.35	0.4	0.45	0.5	
ID-1	—	9	1/2"	40	57	69	80	89	98	106	113	120	126	ID-1